

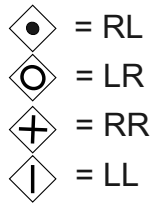
Glaubens(Freundschafts)band

Modell Nr. 22a

„Feuer des Geistes“
flammend

14 Fäden

6 x Gelb
4 x Orange
4 x Rot



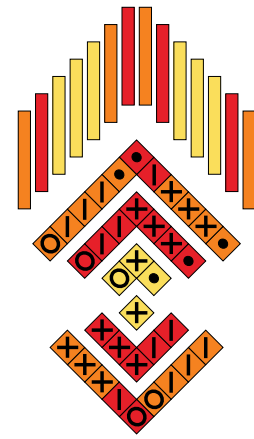
Deutung:

Aus der quadratischen Mitte des Bandes, die den göttlichen Ursprung symbolisiert, bricht in Feuerzungen die Kraft des Heiligen Geistes.

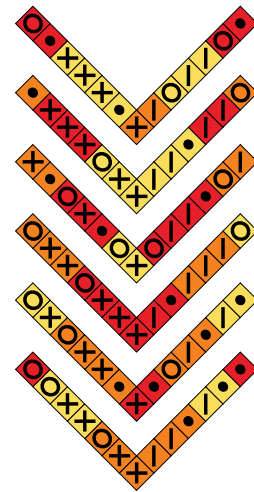
Die Flammen erinnern an das Pfingstereignis, das bis heute weiterwirkt, wenn Menschen sich vom Glauben begeistern lassen.

Der Träger und die Trägerin des Bandes machen sichtbar, dass sie teilhaben an der göttlichen Geisteskraft, die sie in ihrem Handeln lenken darf und soll.

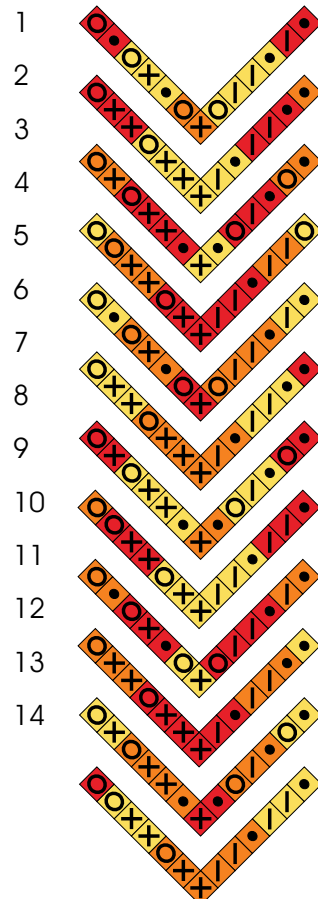
Band je nach Bedarf verkürzen oder verlängern



Mitte
nur 1 x



Mittelteil
(1 Mal auf
jeder Seite)



Teil
auf
beiden
Seiten
ca.
3 mal
wieder-
holen

