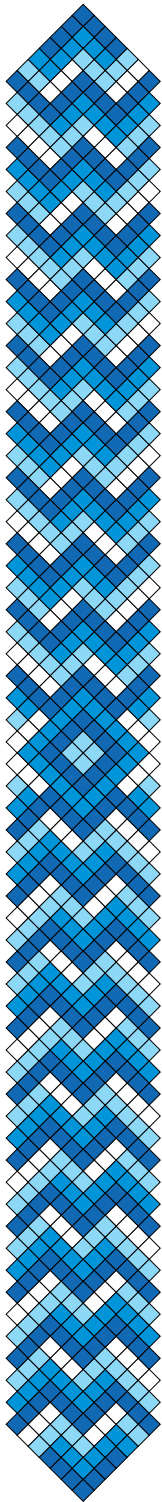


# Glaubens(Freundschafts)band

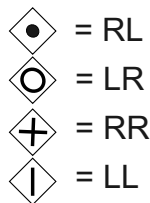
Modell Nr. 23

“Wasser des Lebens”



14 Fäden

4 x Dunkelblau  
4 x Blau  
4 x Hellblau  
2 x Weiß



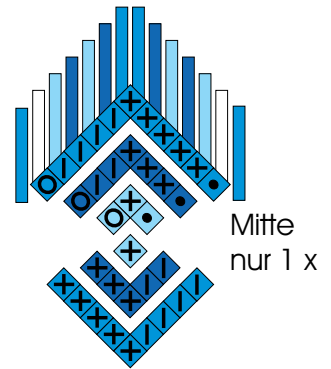
Deutung:

Die quadratische Mitte des Bandes, die den göttlichen Ursprung der Welt symbolisiert, teilt sowohl in Längs- wie auch in Querrichtung die stilisierten Wellen mit Schaumkronen.

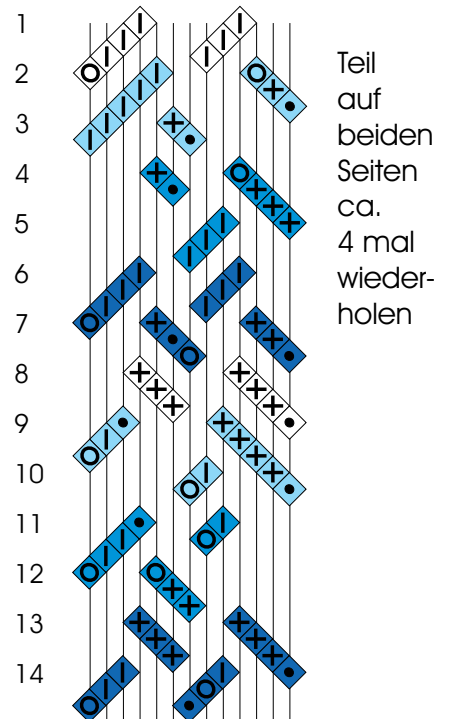
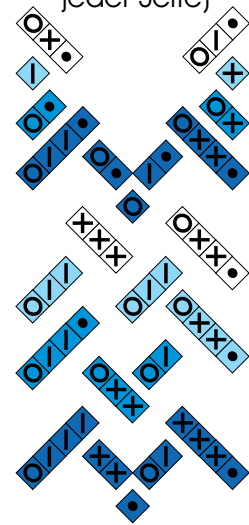
Der Weg der Befreiung der Israeliten durch das Rote Meer wie auch die Verbindung mit dem auferstandenen Jesus Christus in der Taufe - beide erheben das Wasser zum Zeichen für die befreiende Macht Gottes.

Das wogende Wasser wird zum Symbol für den Durchgang in neues Leben.

Der Träger und die Trägerin des Bandes erinnern sich mit seiner Hilfe daran, dass sie teilhaben an der Freiheit der Kinder Gottes und an der Hoffnung, dass Gott auch dort Wege bahnen kann, wo die menschlichen Möglichkeiten enden.



Mittelteil  
(1 Mal auf  
jeder Seite)



© 2007 Carlo Wingerter  
www.kjg-rules.de

Band je nach Bedarf verkürzen oder verlängern